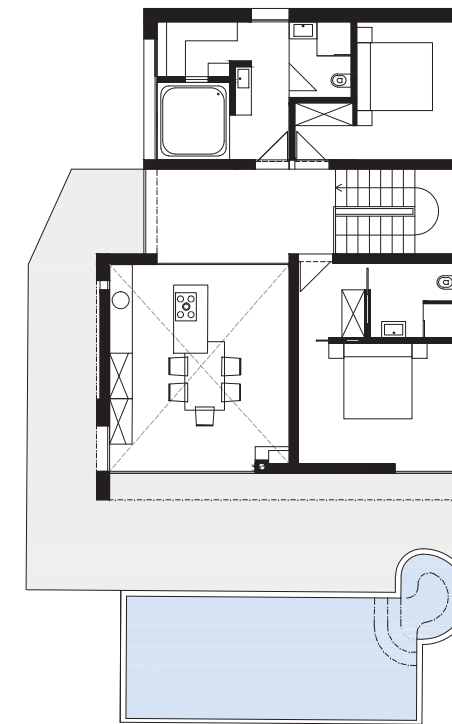


PRIZEMLJE



POVRŠINA PARCELE = 716,96 m²

bruto površina suterena zgrade = 143, 20 m²
bruto površina prizemlja zgrade = 113, 83 m²

ukupna bruto površina zgrade = 257, 03 m²

K_{ig} = 0.19

K_{is} = 0.35

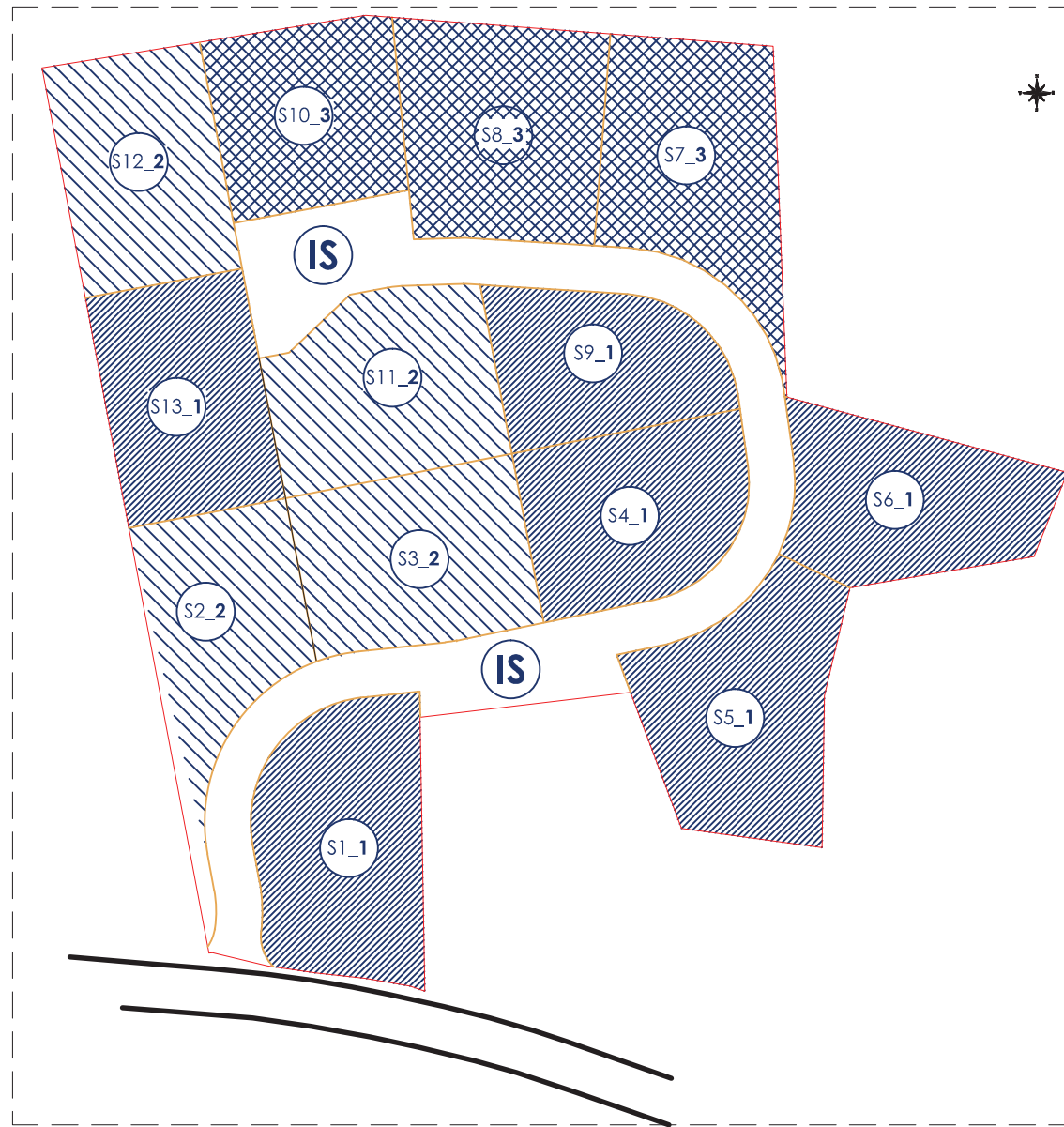
--- granica gradivog dijela
--- granica parcele

GRADEČKI PROJEKT d.o.o.
Filipovići 1b
HR - 10 383
Komin

INVESTITOR:
DONABILIS d.o.o.
VIŠKOVO, Vrtače 25/B
HR - 51 216 Viškovo

PROJEKT
naselje Poljane
BROJ PROJEKTA
TD 19-001-HD

DATUM
1./2019.
PROJEKTANT
Robert Gradečki,
mag.ing.arh.
ovl. arh. A4647



PRIJEDLOG PARCELACIJE

OZNAKA	BROJ ČESTICE	MOGUĆ TIP GRADNJE	POVRŠINA
S1_1	1	1,2	862,80 m ²
S2_2	2	1,2	701,41 m ²
S3_2	3	1,2,3	773,52 m ²
S4_1	4	1,2	721,09 m ²
S5_1	5	1,2	842,56 m ²
S6_1	6	1	716,96 m ²
S7_3	7	1,2,3	834,37 m ²
S8_3	8	1,2,3	852,85 m ²
S9_1	9	1	620,83 m ²
S10_3	10	1,2,3	673,35 m ²
S11_2	11	1,2	787,77 m ²
S12_2	12	1,2	724,62 m ²
S13_1	13	1,2	743,14 m ²
IS	15	infrastruktura	1744 m ²

SVEUKUPNA POVRŠINA: 11.599,27m²

TIPOVI IZGRADNJE:

- TIP 1** - građevina izdužena u smjeru sjever-jug, vidikovac s bazenom na jugu, najkompaktniji tip do cca 150m²
- TIP 2** - volumiozna vila, dominantna, bez izraženog smjera, sa slobodno postavljenim vanjskim prostorima prilagođenim pristupu sa juga ili sjevera, najveća vila do cca 200m²
- TIP 3** - specifična tipologija zbog izduženog smjera istok-zapad, ovaj tip je primjenjiv i na tipu 2

GRADEČKI PROJEKT d.o.o.
Filipovići 1b
HR - 10 383
Komin

INVESTITOR:
DONABILIS d.o.o.
VIŠKOVO, Vrtače 25/B
HR - 51 216 Viškovo

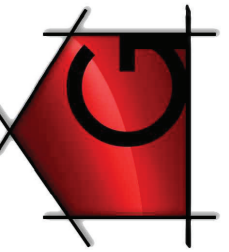
PROJEKT
ncsejje Poljane
BROJ PROJEKTA
TD 19-001-ID

DATUM
1./2019.
PROJEKTANT
Robert Gradečki,
mag.ing.arh.
ovl. arh. A4647

ANALIZA

SITUACIJA

M 1:350



GRADEČKI PROJEKT d.o.o.
Filipovići 1b
HR - 10 383
Komin

INVESTITOR:
DONABILIS d.o.o.
VIŠKOVO, Vrtače 25/B
HR - 51 216 Viškovo

PROJEKT
naselje Poljane
BROJ PROJEKTA
TD 19-001-ID

DATUM
1./2019.
PROJEKTANT
Robert Gradečki,
mag.ing.arch.
ovl. arch. A4647

SITUACIJA

