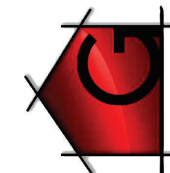
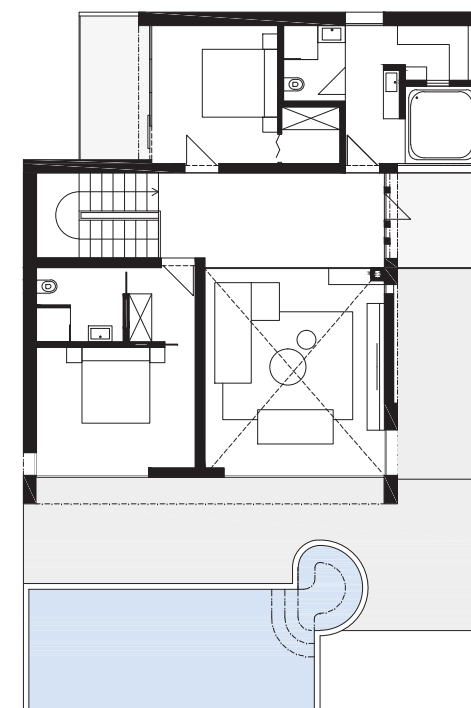


TIP 1_S13 VILA TOPAZ

M 1:200



PRIZEMLJE



POVRŠINA PARCELE = 743,14 m²

bruto površina suterena zgrade = 157,96 m²
bruto površina prizemlja zgrade = 123,63 m²

ukupna bruto površina zgrade = 281,59 m²

Kig = 0.21

Kis = 0.37

--- granica gradivog dijela
— granica parcele

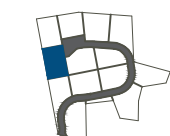
GRADEČKI PROJEKT d.o.o.
Filipovići 1b
HR - 10 383
Komin

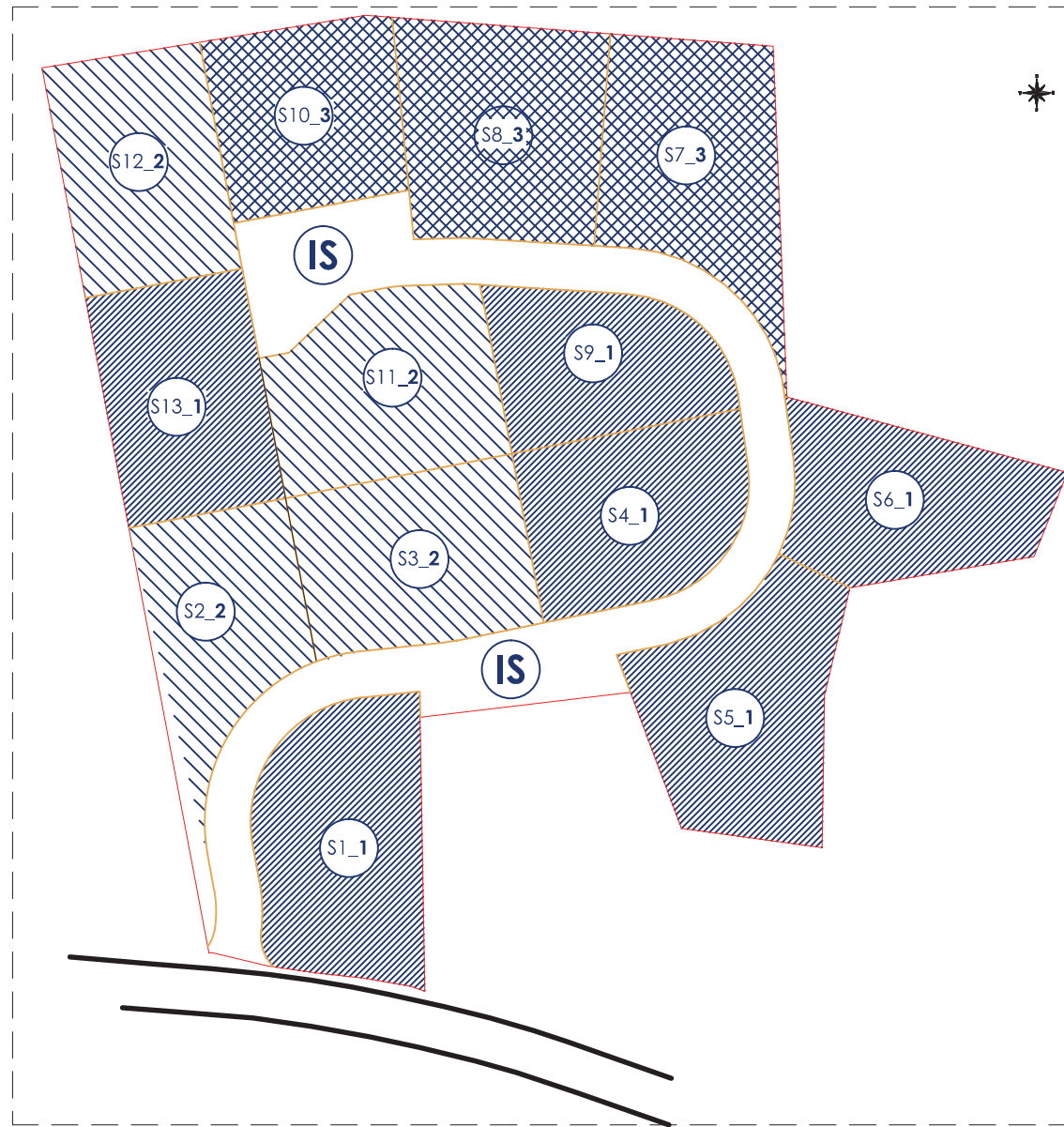
INVESTITOR:
DONABILIS d.o.o.
VIŠKOVO, Vrtače 25/B
HR - 51 216 Viškovo

PROJEKT
nasejje Poljane
BROJ PROJEKTA
TD 19-001-HD

DATUM
1./2019.
PROJEKTANT
Robert Gradečki,
mag.ing.arh.
ovl. arh. A4647

VILA TOPAZ








PRIJEDLOG PARCELACIJE

| OZNAKA | BROJ ČESTICE | MOGUĆ TIP GRADNJE | POVRŠINA |
|--------|--------------|-------------------|-----------------------|
| S1_1 | 1 | 1,2 | 862,80 m ² |
| S2_2 | 2 | 1,2 | 701,41 m ² |
| S3_2 | 3 | 1,2,3 | 773,52 m ² |
| S4_1 | 4 | 1,2 | 721,09 m ² |
| S5_1 | 5 | 1,2 | 842,56 m ² |
| S6_1 | 6 | 1 | 716,96 m ² |
| S7_3 | 7 | 1,2,3 | 834,37 m ² |
| S8_3 | 8 | 1,2,3 | 852,85 m ² |
| S9_1 | 9 | 1 | 620,83 m ² |
| S10_3 | 10 | 1,2,3 | 673,35 m ² |
| S11_2 | 11 | 1,2 | 787,77 m ² |
| S12_2 | 12 | 1,2 | 724,62 m ² |
| S13_1 | 13 | 1,2 | 743,14 m ² |
| IS | 15 | infrastruktura | 1744 m ² |

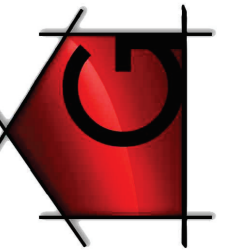
SVEUKUPNA POVRŠINA: 11.599,27m²

TIPOVI IZGRADNJE:

-  **TIP 1** - građevina izdužena u smjeru sjever-jug, vidikovac s bazenom na jugu, najkompaktniji tip do cca 150m²
-  **TIP 2** - volumiozna vila, dominantna, bez izraženog smjera, sa slobodno postavljenim vanjskim prostorima prilagođenim pristupu sa juga ili sjevera, najveća vila do cca 200m²
-  **TIP 3** - specifična tipologija zbog izduženog smjera istok-zapad, ovaj tip je primjenjiv i na tipu 2

SITUACIJA

M 1:350



GRADEČKI PROJEKT d.o.o.
Filipovići 1b
HR - 10 383
Komin

INVESTITOR:
DONABILIS d.o.o.
VIŠKOVO, Vrtače 25/B
HR - 51 216 Viškovo

PROJEKT
naselje Poljane
BROJ PROJEKTA
TD 19-001-ID

DATUM
1./2019.
PROJEKTANT
Robert Gradečki,
mag.ing.arch.
ovl. arh. A4647

SITUACIJA